

# 2024년 설 명절 종합대책 추진계획

## 1. 개요

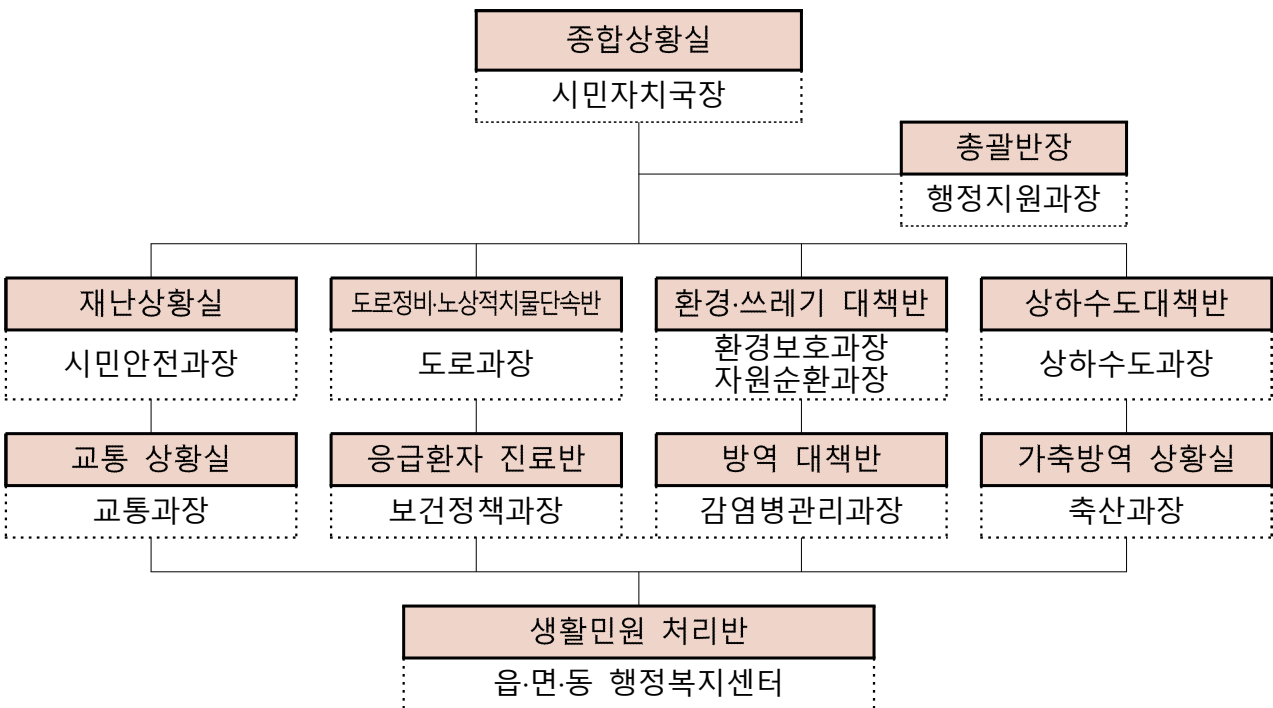
- 추진기간 : 2024. 2. 9.(금) ~ 2. 12.(월) [4일간]
- 추진사항 : 8대 분야(안전, 복지, 경제, 방역, 보건, 교통, 환경, 청렴)
- 설 연휴 「종합상황실」 운영
  - (기 간) 2. 9.(금) ~ 2. 12.(월) [4일간] ※ 설 명절 2. 10.(토)
  - (장 소) 행정지원과 및 분야(반)별 상황실
  - (근 무) 총360여명(1일 평균 60여명)
  - (기 능) 연휴기간 긴급상황 대비 일일 수시 상황보고체계 유지

**종합상황실**  
[행정지원과]

대책반별 근무상황 점검(09:00~18:00), 특이사항 발생 시 상황전파(즉시)

※ 국장급 이상을 상황실 책임자로 지정·운영하라는 지시에 따라 우리 시 종합상황실장을 행정지원과장에서 시민자치국장으로 상향 조정하여 운영하고자 함

### □ 종합상황실·대책반 구성현황



## 2. 추진방향 및 중점분야

- ❖ 시민의 「**걱정은 덜고 기쁨은 더하는 훈훈한 설**」을 위한 행정력 집중
  - ✓ 시민의 **생명**과 **재산**을 보호하기 위한 **튼튼한 안전관리체계** 유지
  - ✓ **민생경제 회복** 및 **취약계층 지원**과 **기부·나눔의 상생 문화** 확산

### 설 연휴를 위한 맞춤형 8개 분야 중점 추진

중점분야	세 부 추 진 계 획
안 전	<ul style="list-style-type: none"> <li>○ 재해·재난 예방 및 안전사고 대책 수립                             <ul style="list-style-type: none"> <li>- 시민 밀접분야 특별관리로 안전사고 예방 및 안전사고 대응체계 유지</li> <li>- 다중이용시설에 대한 사전 재난예방 활동 실시 및 전통시장 안전점검</li> </ul> </li> </ul>
복 지	<ul style="list-style-type: none"> <li>○ 서로 나누는 훈훈한 명절분위기 조성                             <ul style="list-style-type: none"> <li>- 설 명절 어려운 이웃 위문 및 나눔 확대</li> </ul> </li> </ul>
경 제	<ul style="list-style-type: none"> <li>○ 설 명절 물가관리를 통한 서민생활 안정 및 소비 활성화                             <ul style="list-style-type: none"> <li>- 물가안정 대책반 운영을 통한 명절 성수품 가격 관리</li> </ul> </li> </ul>
방 역	<ul style="list-style-type: none"> <li>○ 철저하고 빈틈없는 방역대책 수립                             <ul style="list-style-type: none"> <li>- 코로나19, 빈대 등 감염병 발생 감시체계 운영 및 비상방역 근무 등</li> </ul> </li> </ul>
보 건	<ul style="list-style-type: none"> <li>○ 빈틈없는 의료체계 운영 및 비상진료 대책 수립                             <ul style="list-style-type: none"> <li>- 연휴기간 중 비상 진료 보건·의료시설 운영</li> </ul> </li> </ul>
교 통	<ul style="list-style-type: none"> <li>○ 원활하고 안전한 교통 소통 대책 수립                             <ul style="list-style-type: none"> <li>- 설 연휴 교통관리를 통한 안전 확보</li> <li>- 교통안전 대책 확립 및 도로 시설물 점검 및 일제정비</li> </ul> </li> </ul>
환 경	<ul style="list-style-type: none"> <li>○ 쾌적하고 깨끗한 환경조성                             <ul style="list-style-type: none"> <li>- 명절 전후 대청소 기간 운영 및 연휴기간 쓰레기 관리 대책 수립</li> </ul> </li> </ul>
청 령	<ul style="list-style-type: none"> <li>○ 설 명절 비위 취약시기 특별 감찰활동                             <ul style="list-style-type: none"> <li>- 공무원 행동강령 위반행위 감찰</li> </ul> </li> </ul>

분야별 비상대응체계 확립을 통한  
**설 연휴 공백없는 행정 서비스 제공**